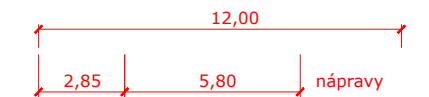
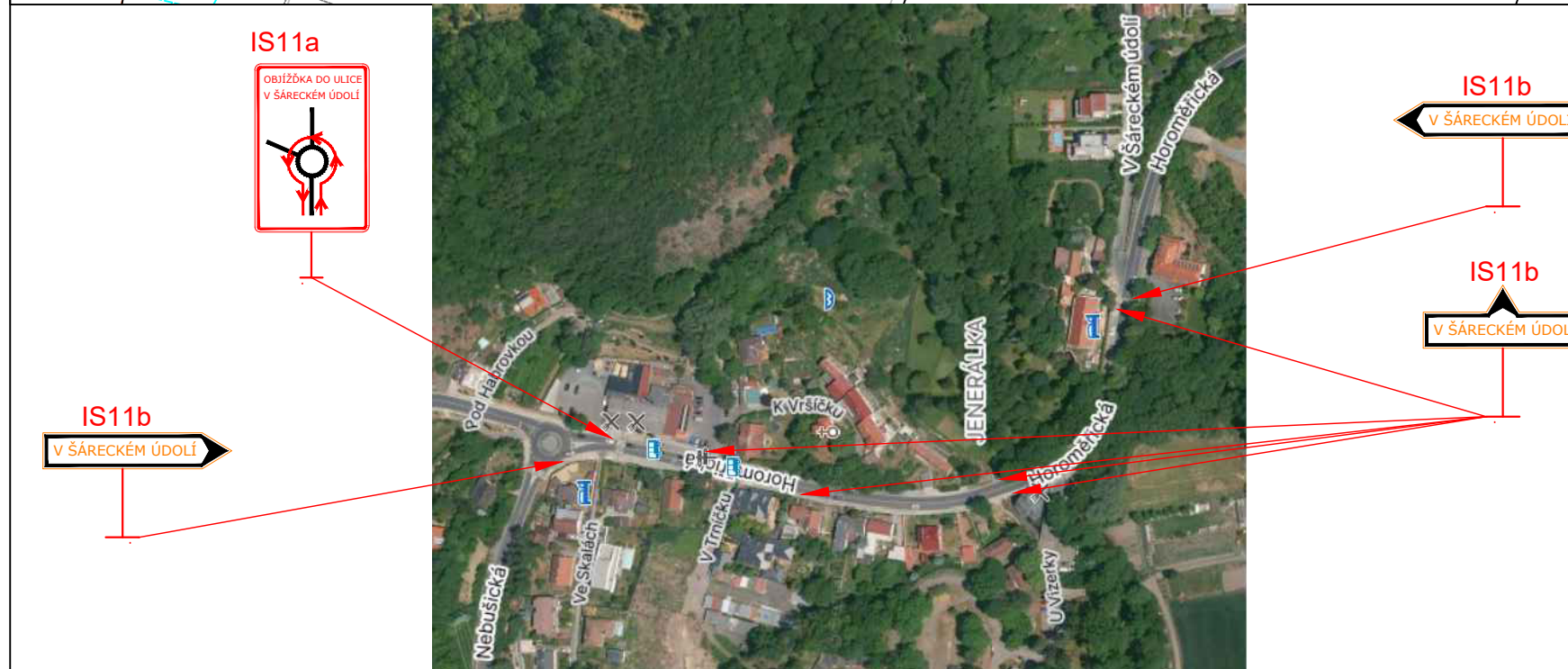


LEGENDA:

- parcelní hranice
- hrany komunikace
- hrany chodníku
- stávající VDZ
- hrana záboru
- stávající SDZ
- SDZ - DIO



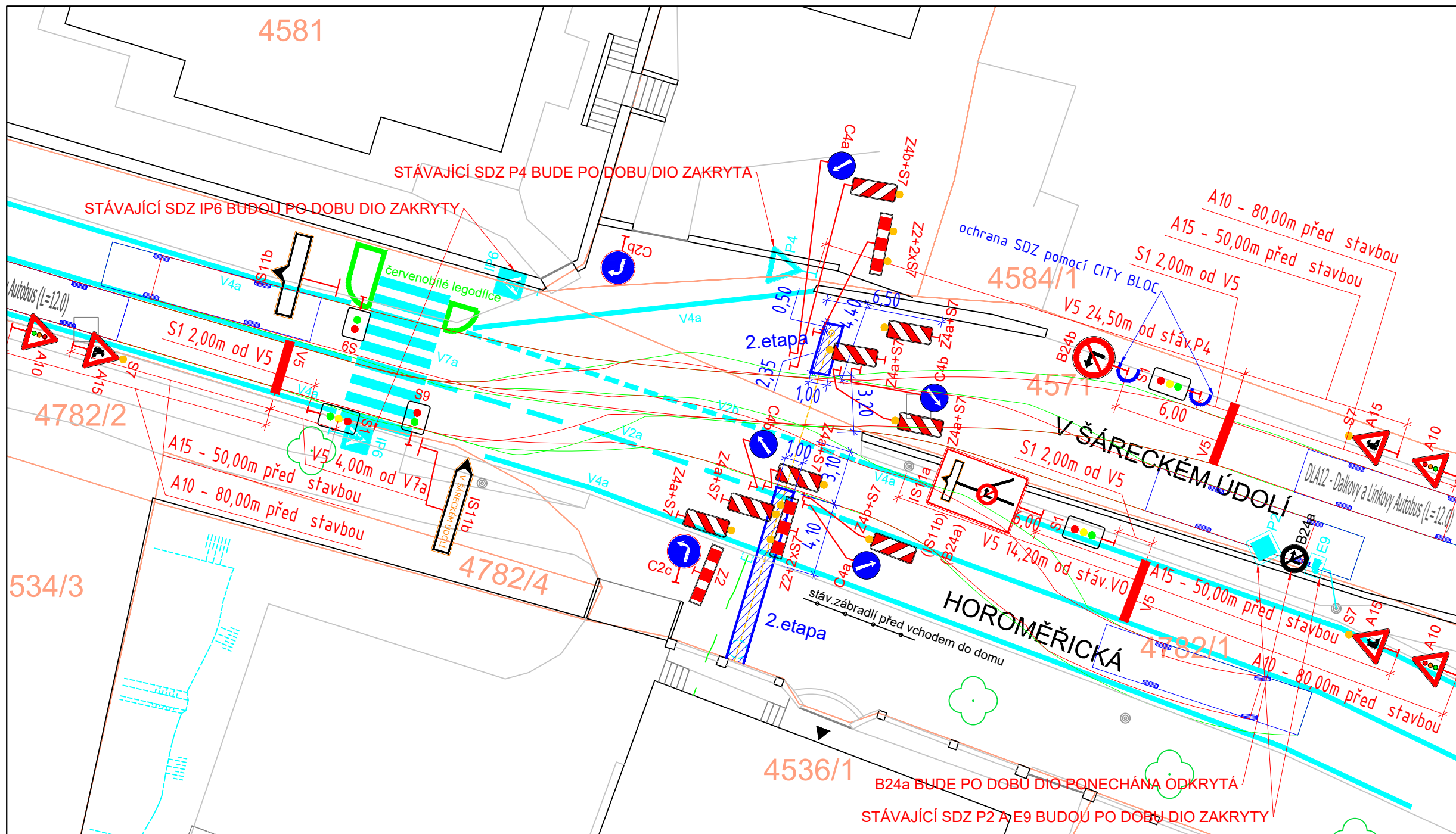
- DLA12 - Dálkový a Linkový Autobus (L=12,00)
- Celková délka 12,00m
- Celková šířka 2,50m
- Celková výška karoserie 3,70m
- Min. světlá výška karoserie 0,334m
- Rozchod kol 2,50m
- Doba otáčení mezi plnými rejdy 6,00 s
- Poloměr zatáčení mezi stěnami 10,50m



souř.systém S-JTSK
výšk.systém Bpv

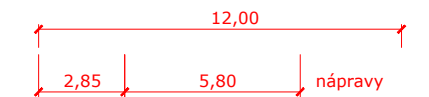
revize ze dne 6.3.2026

PK FLORA projekční kancelář		Kontakt. adr.: Vinohradská 2133/138, Praha 3	
		IČ 43073841, GSM: +420 608 025 252	
E-mail: zobacova@volny.cz, IDDS habere 3		Zak. č.: 21125	Paré:
Vypracoval: Ing Tomáš Kubasch	HIP: Ing Ivana Zobačová	Formát: A3	
Podpis:	Podpis:	Stupeň: DÚR	
Objednatel: Národní památkový ústav, Valdštejské nám. 3/162, Praha 1		Datum: 12/2025	
Stavba: k.ú. Dejvice, Praha 6		Měřítko: 1:250	Č. výkresu: 3
Plynofikace objektu Horoměřická 2328/3, přípojka plynu (STL)			
DOPRAVNĚ INŽENÝRSKÉ OPATŘENÍ			
Obsah výkresu: SITUACE DOPRAVNÍHO ŘEŠENÍ - etapa 1			

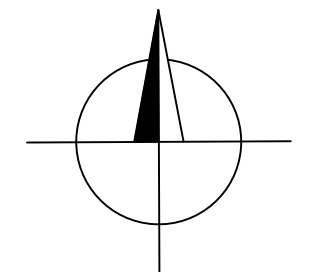
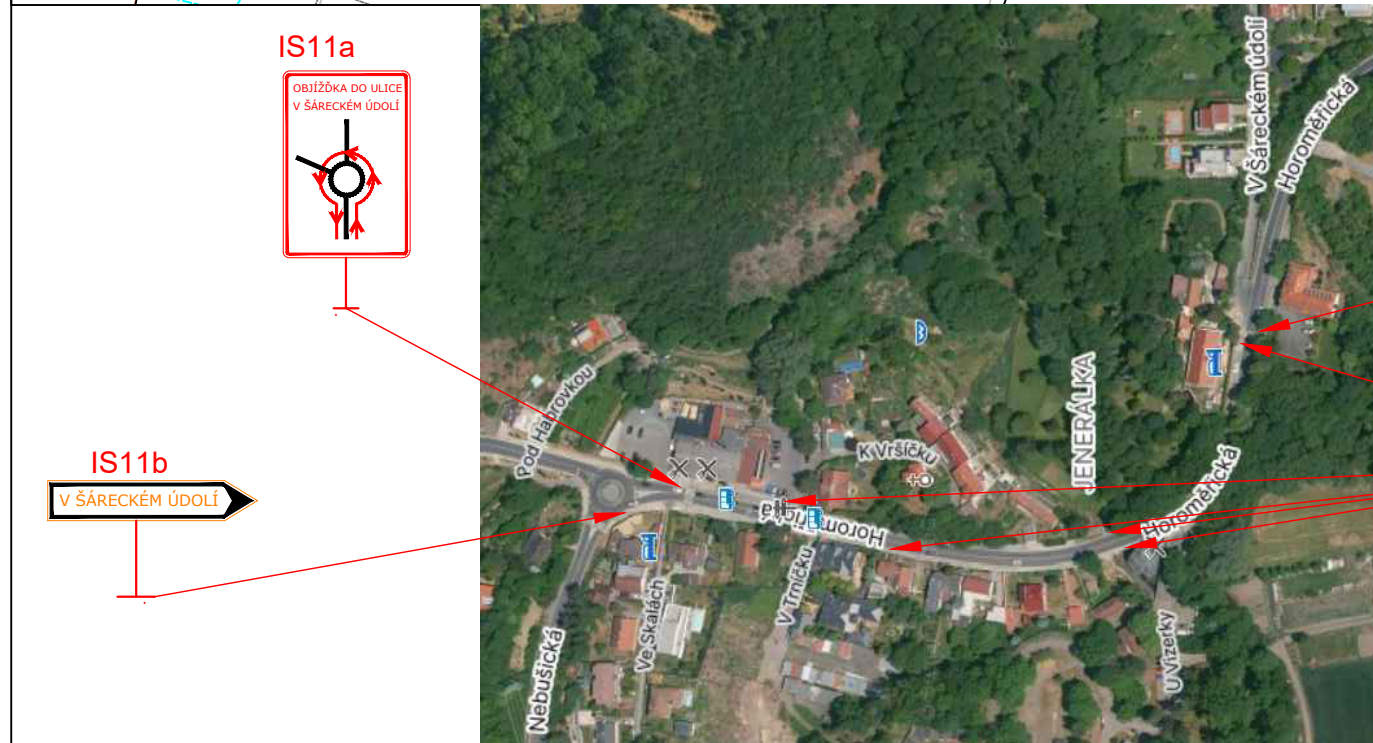


LEGENDA:

- parcelní hranice
- hrany komunikace
- hrany chodníku
- stávající VDZ
- hrana záboru
- stávající SDZ
- SDZ - DIO



- DLA12 - Dálkový a Linkový Autobus (L=12,00)
- Celková délka 12,00m
- Celková šířka 2,50m
- Celková výška karoserie 3,70m
- Min. světlá výška karoserie 0,334m
- Rozchod kol 2,50m
- Doba otáčení mezi plnými rejdy 6,00 s
- Poloměr zatáčení mezi stěnami 10,50m



souř.systém S-JTSK
výšk.systém Bpv

revize ze dne 6.3.2026

PK FLORA projekční kancelář		Kontakt. adr.: Vinohradská 2133/138, Praha 3 IČ 43073841, GSM: +420 608 025 252 E-mail: zobacova@volny.cz, IDDS habere 3	
Vypracoval: Ing Tomáš Kubasch Podpis:	HIP: Ing Ivana Zobačová Podpis:	Zak. č.: 21125 Formát: A3 Stupeň: DŮR Datum: 12/2025	Paré: Č. výkresu: 4
Objednatel: Národní památkový ústav, Valdštejnské nám. 3/162, Praha 1 Stavba: k.ú. Dejvice, Praha 6 Plynofikace objektu Horoměřická 2328/3, přípojka plynu (STL) DOPRAVNĚ INŽENÝRSKÉ OPATŘENÍ Obsah výkresu: SITUACE DOPRAVNÍHO ŘEŠENÍ - etapa 2		Měřitko: 1:250	